



COMMUNIQUÉ DE PRESSE

Goldflare trouve une extension à Goldfields

FAITS SAILLANTS

- **Programme de forage 2025 complété : 4 sondages totalisant 1452 mètres, forés à 700 mètres à l'ouest du gisement Fayolle**
- **Meilleures intersections 2023 :**
 - o **1,3 g/t sur 22,8 m dans le trou AIG-32-26**
 - o **Intervalle de haute teneur de 113 g/t sur 1 m dans le trou AIG-23-13**
- **Découverte 2025 : Nouvelles intrusions aurifères > 40 mètres comparables aux systèmes aurifères connus de Porcupine-Destor**
- **Ouverture latérale et en profondeur : 39 m d'intrusion fracturée/minéralisée avec 0,34 g/t Au sur 9,4 m (AIG-25-29)**

Piedmont (Québec), le 9 juin 2025 – Goldflare Exploration inc. (TSXV : GOFL) (« Goldflare » ou « la Société ») est heureuse d'annoncer de nouveaux résultats concernant la propriété Goldfields, après avoir complété un programme de forage de 4 sondages sur 1452 mètres.

La minéralisation sur Goldfields est maintenant ouverte le long de la trace avec l'interception sur 39 mètres à partir de 242,8 m une intrusion fracturée et minéralisée. Une série de teneurs fortement anormales ont été rencontrées, y compris **0,34 g/t d'or sur 9,4 m** (voir les détails ci-dessous)

Depuis 2020, Goldflare a intégré les données de forage et les études géophysiques pour générer un modèle d'exploration fiable. Les résultats en or obtenus sur plus de 100 mètres de longueur ont confirmé le potentiel aurifère de telles structures. Un des meilleurs résultats provient du sondage **AIG-23-26** avec 1,3 g/t d'or sur 22,8 mètres, débutant à 125,35 m et incluant un intervalle enrichi de 5,8 g/t d'or sur 2,4 m. Une teneur exceptionnelle de 113 g/t sur un 1 mètre a été obtenue dans le sondage **AIG-23-13** le long de la même structure (voir communiqué Goldflare du 31 mai 2023).

Michel Desjardins, Président et chef de la Direction dit : « *L'optimisation de notre modèle géologique confirme le potentiel d'expansion du système aurifère Goldfields, tant latéralement qu'en profondeur. Les nouvelles intersections d'AIG-25-28 et AIG-25-29 démontrent la continuité du système et renforcent notre conviction qu'un gisement économique est à portée de main.* »



Programme de forage 2025

Objectifs et méthodologie

Le programme de forage a été planifié pour répondre à un premier objectif d'augmenter la taille de la zone Goldfields en utilisant un espacement de 50 mètres entre les forages et en visant d'abord une profondeur verticale de 100 à 250 mètres.

La géométrie interprétée suit un contact lithologique et structural d'orientation nord-est avec un pendage de 65 degrés vers le nord-ouest.

Les quatre trous ont été forés vers l'est sud-est pour traverser l'ensemble de la séquence de sédiments déformés et altérés, de volcanites ultramafiques déformées, d'intrusions alcalines et de basaltes qui atteignaient une épaisseur totale d'environ 300 mètres.

Plan de forage 2025

Le programme a visé l'extension de la zone connue par l'implantation de quatre forages à une distance minimale de 50 mètres des travaux précédents. Le métrage a été réparti de la façon suivante :

- **AIG-25-27** : Vise l'extension le long du pendage de l'extrémité sud de la zone Goldfields
- **AIG-25-28** : Planifié pour tester la présence de minéralisation parallèles vers l'est en allant vers le gisement Fayolle
- **AIG-25-29** : Cible l'extension nord-est de Goldfields suivant l'interprétation de la plongée de la minéralisation connue à une distance horizontale d'environ 100 mètres et à une profondeur verticale d'environ 200 mètres
- **AIG-25-30** : Centré sur l'extension le long du pendage de la zone Goldfields à une profondeur verticale de 200 mètres

Géologie

La structure aurifère de Goldfields est sous forme d'un ensemble de lentilles subparallèles minéralisées sur des épaisseurs variantes entre 5 et 20 mètres à une teneur de 1 et 3 g/t d'or (voir communiqué Goldflare du 6 Février 2024).

Les forages **AIG-25-29** et **AIG-25-30** ont intercepté une concentration d'intrusions alcalines altérées et fracturées (syénite et lamprophyre) d'environ 100 mètres d'épaisseur à une profondeur verticale d'environ 250 mètres à la limite nord de la zone Goldfields. **Cette nouvelle concentration aurifère montre que le système minéralisé est ouvert vers le nord-est.**

Le trou **AIG-25-29** a donné une série d'intervalles fortement anomaux en or associés à une fracturation bien développée, à de fortes altérations diffuses, à la pyritisation et à une magnétisation secondaire des intrusions.

Les résultats sont les suivants :

- 0,36 g/t sur 9,4 mètres à partir de 242,8 m
- 0,29 g/t sur 3 mètres à partir de 271,9 m **et**
- 0,37 g/t sur 3,2 mètres à partir de 279 mètres

Ni la Bourse de croissance TSX ni son fournisseur de services de réglementation (tel que défini dans les règles de la Bourse TSXV) ne peuvent être tenus responsables de l'exactitude ni de la véracité du présent communiqué.



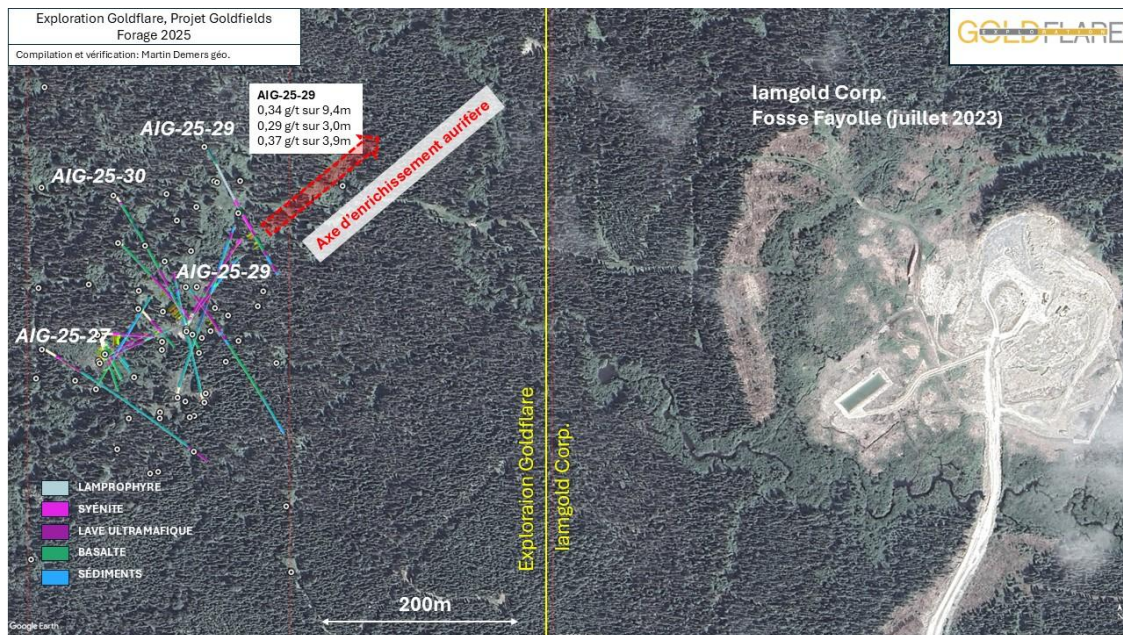
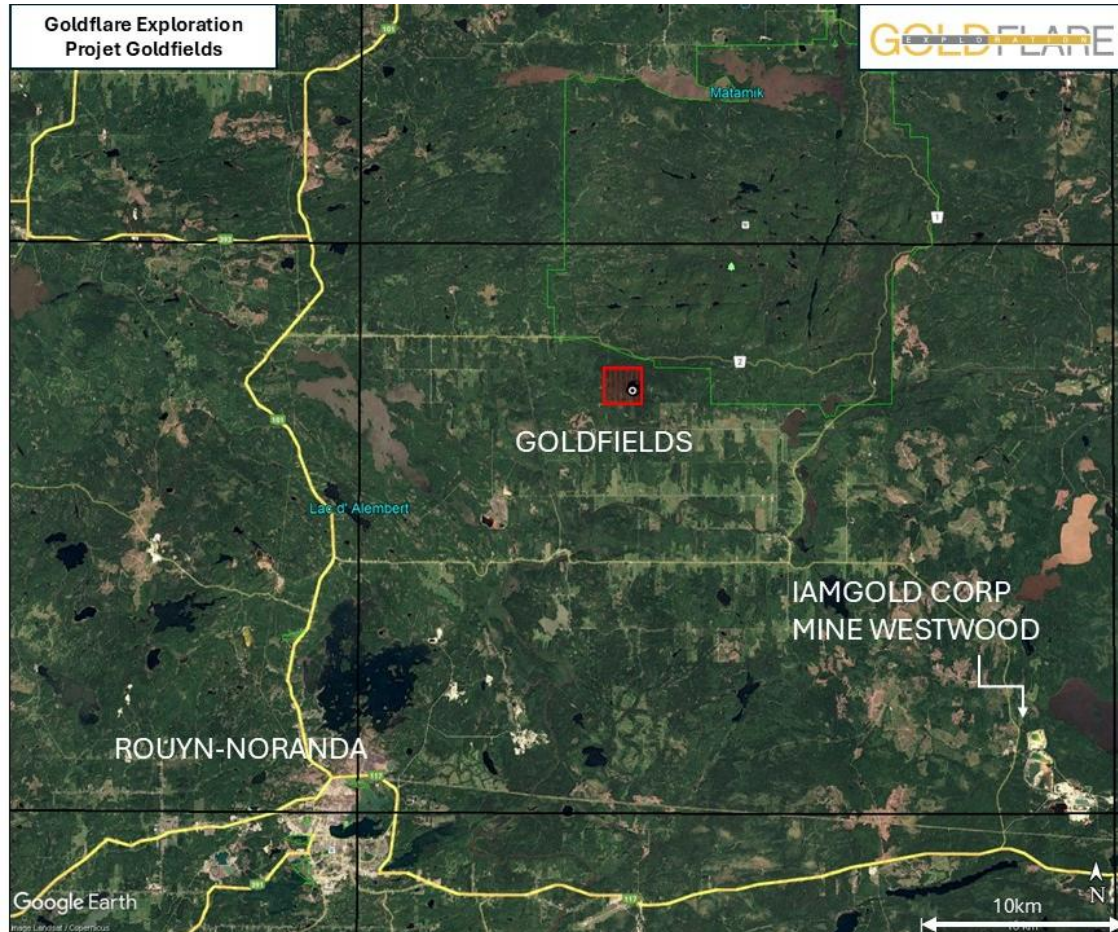
Ces intersections, combinées à la nouvelle intrusion identifiée, confirment le potentiel d'expansion latérale et en profondeur du système aurifère Goldfields.

DDH_No	From:	To:	Length	Au_g/t
AIG-25-27		NS		
AIG-25-28	94	96,5	2,5	0,61
	102,6	107	4,4	0,2
AIG-25-29	56,5	58,5	2	0,35
	242,8	252,2	9,4	0,34
	271,9	274,9	3	0,29
	279	282,9	3,9	0,37
AIG-25-30		NS		

Modèle d'exploration

Implanté à quelques centaines de mètres de la mine à ciel ouvert Fayolle d'Iamgold, le projet Goldfields profite du même accès routier et des infrastructures existantes. Goldflare y cible des structures aurifères géologiquement analogues à celles de Fayolle, misant sur leur empilement et leur interconnexion potentielles pour prolonger la minéralisation entre les deux gisements.

GOLD FLARE



Ni la Bourse de croissance TSX ni son fournisseur de services de réglementation (tel que défini dans les règles de la Bourse TSXV) ne peuvent être tenus responsables de l'exactitude ni de la véracité du présent communiqué.



Survey	utmNAD83_y	utmNAD83 - North	Azimuth	Dip	Length
AIG-25-27	661280	5367088,5	120	-50	297
AIG-25-28	661422	5367155	140	-66	402
AIG-25-29	661436	5367294,6	140	-66	360
AIG-25-30	661347	5367243,5	140	-55	393

QAQC

Les sondages ont été implantés sur le terrain par un GPS Garmin. Un instrument EZ-TRAC de Reflex a été utilisé pour établir le tracé du forage. L'examen, la description et la prise d'échantillons sont réalisés sur la propriété. Les échantillons ont été livrés à Laboratoire Expert inc. de Rouyn-Noranda.

Les roches sont analysées par une méthode de pyroanalyse standard par collecte du plomb à partir d'un échantillon pulvérisé de 30 grammes. La teneur aurifère est obtenue par spectrométrie d'absorption atomique (SAA) pour des résultats inférieurs à 3 g/t. Les résultats supérieurs à 3 g/t sont réanalysés et déterminés par gravimétrie.

Des échantillons de blancs, des standards certifiés et des duplicatas de préparation sont insérés lors de l'échantillonnage.

L'information technique contenue dans ce communiqué a été revue par Martin Demers, géo. (ogq no 770), consultant indépendant pour Goldflare Exploration et personne qualifiée en vertu du Règlement 43-101 sur l'information concernant les projets miniers.

For additional information:

Sara Pedneault ing.

Chairman of the Board

Spedneault@goldflare.ca