



## COMMUNIQUÉ DE PRESSE

---

### CIBLES DE LA CAMPAGNE DE FORAGES À FAYOLLE

Laval, Canada, 4 février 2014 – **Exploration Typhon Inc.** («Typhon») (TSX-V: TYP) présente les cibles de la campagne d'exploration actuellement en cours sur la Propriété Fayolle, située à 35 km au nord-est de la ville de Rouyn-Noranda, avec un budget d'environ 500,000\$.

Suite aux récents travaux de terrain, la nature de la minéralisation a été mieux comprise. Les unités de roches intrusives et les altérations associées suivent les failles tardi-orogéniques qui sont orientées NO-SE, comblées par des brèches sédimentaires polygénique possiblement liés à la sédimentation du Groupe de Temiskaming.

A l'intérieur de ces structures, la superposition des différents événements de bréchification et d'altération carbonatée, combinée avec la proximité des intrusions ont généré des zones anormales en or avec des valeurs variant entre 0,05 et 1,0 gramme par tonne d'or. Par contre, les contrôles géologiques qui ont généré les enveloppes d'intersections multi-grammes formant les zones minéralisées restent à être clarifiés.

Par conséquent, le programme de forage d'environ 4 500 mètres répartis sur 13 sondages carottier à diamant, vérifiera les cibles suivantes :

- L'extension en aval-pendage du gîte Fayolle avec 5 sondages (voir la Figure 1);
- L'extension en plongée de l'indice McDonald avec 5 sondages (voir la Figure 2);
- Et la zone d'altération en quartz-albite-pyrite de l'indice Cinco développé à l'intérieur des sédiments avec 3 sondages (voir la figure 3).

#### À PROPOS D'EXPLORATION TYPHON INC.

- Exploration Typhon Inc. n'a que 29 656 791 actions en circulation.
- La Propriété Fayolle assure un potentiel de ressources aurifères important.
- Exploration Typhon Inc. est en excellente santé financière et ne possède aucune dette.
- ExplorationTyphon Inc. exerce ses activités d'exploration sur le vaste territoire du Québec afin de créer de la richesse pour ses actionnaires mais sans compromettre la qualité de vie des générations présentes et futures.

Pour plus de détails, veuillez consulter notre site internet au [www.explorationtyphon.com](http://www.explorationtyphon.com) ou SEDAR au [www.sedar.com](http://www.sedar.com).

#### FAITS SAILLANTS

- Un Calcul de Ressources a été complété sur le Gîte Fayolle en 2012 et les ressources de celui-ci sont passées de la catégorie inférée à la catégorie indiquée. (voir communiqué de presse en date du 6 septembre 2012)
- Une Étude Métallurgique Préliminaire du taux de récupération de l'or a été complétée sur le Gîte Fayolle en 2012 avec comme résultat un taux moyen de récupération de l'or supérieur à 96%. (voir communiqué de presse en date du 30 octobre 2012)
- Une Étude Economique Préliminaire (EEP) Positive a été complétée sur le Gîte Fayolle en 2013. (voir communiqué de presse en date du 9 avril 2013)

#### LA SOCIÉTÉ DÉTIENT LES PROJETS SUIVANTS :

- Projet Fayolle, détenu à 100% par Exploration Typhon Inc. / région de Rouyn-Noranda (Voir entente avec Hecla Quebec Inc. dans communiqué de presse du 18 mai 2010)
- Projet Faille 1, détenu à 100% par Exploration Typhon Inc. / région de Rouyn-Noranda
- Projet Monexco, détenu à 100% par Exploration Typhon Inc. / région de Chibougamau
- Projet Nordair, détenu à 100% par Exploration Typhon Inc. / région de la Baie-James
- Projet Aiguebelle-Goldfields, détenu à 51% par Typhon et à 49% par Les Mines Agnico-Eagle Limitée / région de Rouyn-Noranda
- Projet Destorbelle, détenu à 50% par Typhon et à 50% par Axe Exploration Inc. / région de Rouyn-Noranda

## DEVELOPPEMENT GLOBAL

Les travaux d'exploration du Projet Fayolle se déroulent suivant des principes de cohabitation et un engagement significatif de la société envers les parties prenantes.

Typhon a entrepris des discussions et collaborations sur une base continue avec les citoyens et représentants public dès le début du processus d'exploration, facilitée par l'ouverture d'un bureau et d'une carothèque dans le quartier Mont-Brun. Une relation étroite est construite avec le Parc National d'Aiguebelle et l'Hôtel de Ville (Département de l'aménagement du territoire), étant tous deux situés à proximité du Projet Fayolle, soit au nord de celui-ci. La société estime qu'il est prioritaire de développer une relation de proximité avec le Parc et l'Hôtel de Ville, basée sur la confiance mutuelle et soutenu par un échange continu d'informations avec l'administration. À ce stade d'exploration, il y a plusieurs collaborations en cours avec le Parc, incluant une étude de la faune sauvage et un contrôle de la qualité des bassins hydrographiques. Cette collaboration sera aussi effectuée au fur et à mesure que le projet progresse.

Typhon est considéré être à l'écoute, et dans une préoccupation d'ouverture, nous nous sommes engagés à maintenir le dialogue avec l'objectif d'optimiser les travaux d'exploration et de développement sur nos propriétés en fonction des besoins de notre milieu de vie.

## PERSONNE QUALIFIÉE

M. Daniel Gaudreault, Ing., (OIQ), de la firme A. Géologica Groupe-Conseil Inc., personne qualifiée selon les exigences du règlement 43-101, a supervisé la préparation de ce communiqué de presse.

**Les actions ordinaires de Typhon sont inscrites à la Bourse de croissance TSX sous le symbole «TYP».**

### Coordonnées

David Mc Donald  
Président et Chef de la Direction

### Bureau Chef

255, Boul. Curé-Labelle  
Suite 204  
Laval, QC H7L 2Z9  
Tél : 450.622.4066  
Fax : 450.622.4337  
Sans frais: 1.877.622.4004

### Bureau Exploration

10741, Route d'Aiguebelle  
Rouyn-Noranda (Mont-Brun), QC J0Z 2Y0

Tél : 819.637.2096  
Fax : 819.637.2076

[info@explorationtyphon.com](mailto:info@explorationtyphon.com)

[www.explorationtyphon.com](http://www.explorationtyphon.com)

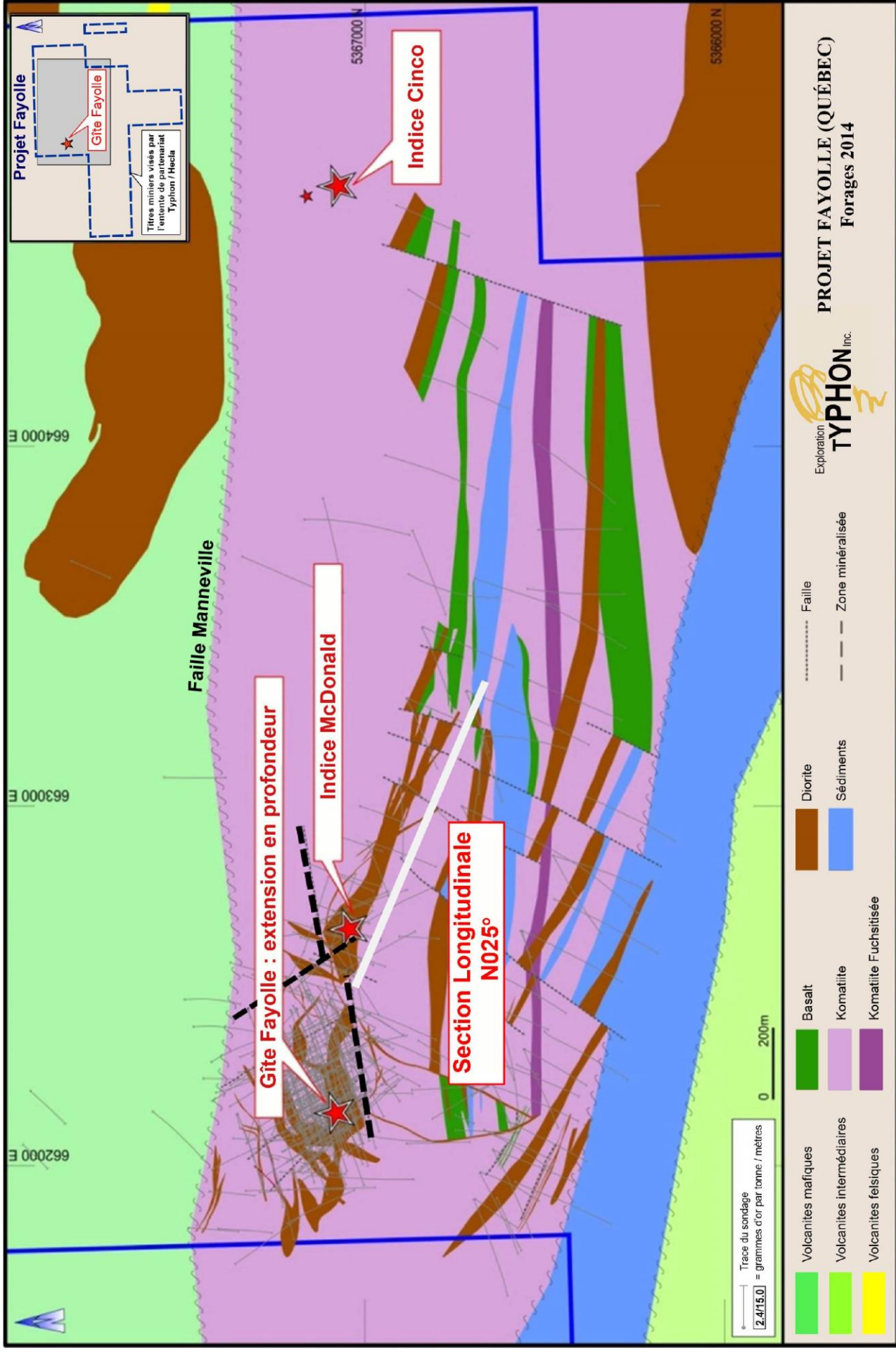
### Relations aux Investisseurs

Patrick Wood  
Tél: (416) 473-9133 - Fax: (647) 351-9133  
[pat.wood@tormontgroup.com](mailto:pat.wood@tormontgroup.com)  
[www.tormontgroup.com](http://www.tormontgroup.com)

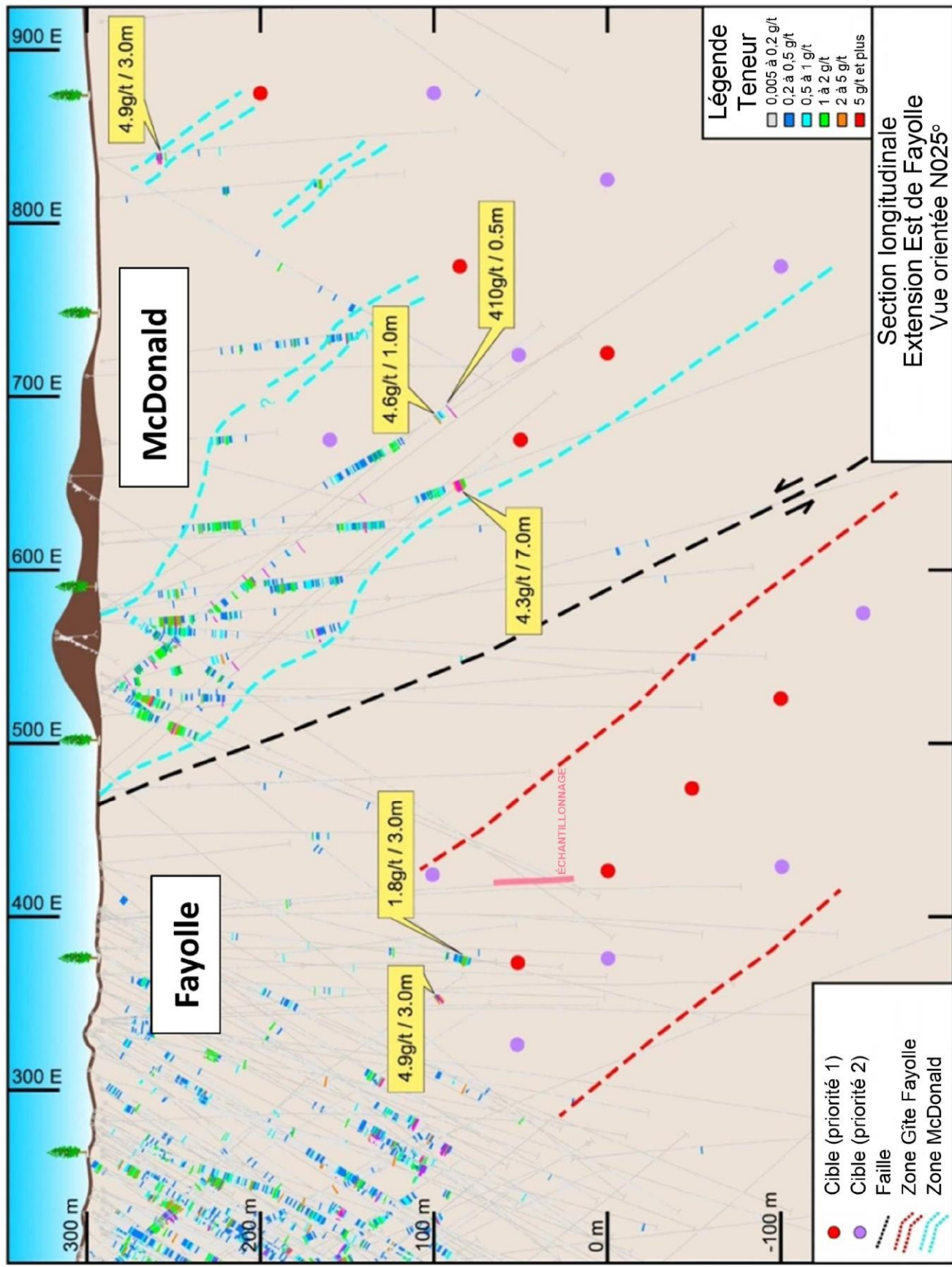
**TSX-V: TYP**

### Énoncés prospectifs

Le présent communiqué de presse renferme des énoncés qui constituent de « l'information prospective » ou des « énoncés prospectifs » au sens des lois sur les valeurs mobilières applicables. Cette information prospective comporte de nombreux risques et incertitudes, dont certains échappent à la volonté de Typhon. Les résultats ou les réalisations réelles pourraient différer considérablement de ceux exprimés ou sous-entendus dans cette information prospective. Rien ne garantit que les événements prévus dans l'information prospective se produiront ou auront lieu ou, le cas échéant, quels seront les avantages que Typhon en tirera. L'information prospective est fondée sur les estimations et les opinions de Typhon au moment où l'information est publiée et Typhon ne s'engage nullement à publier une mise à jour ni à réviser aucun de ces énoncés prospectifs, que ce soit pour tenir compte de nouveaux renseignements, d'événements futurs ou pour toute autre raison, à moins d'y être tenue en vertu des lois sur les valeurs mobilières applicables. La Bourse de Croissance TSX n'assume aucune responsabilité quant à la pertinence ou l'exactitude du présent communiqué de presse.



**Figure 1 : Géologie de la Propriété Fayolle et localisation des cibles**



**Figure 2** : Section longitudinale orientée N025° avec intersections des sondages planifiées

\* La position des points de percées pourra varier en fonction des résultats obtenus dans les premiers sondages

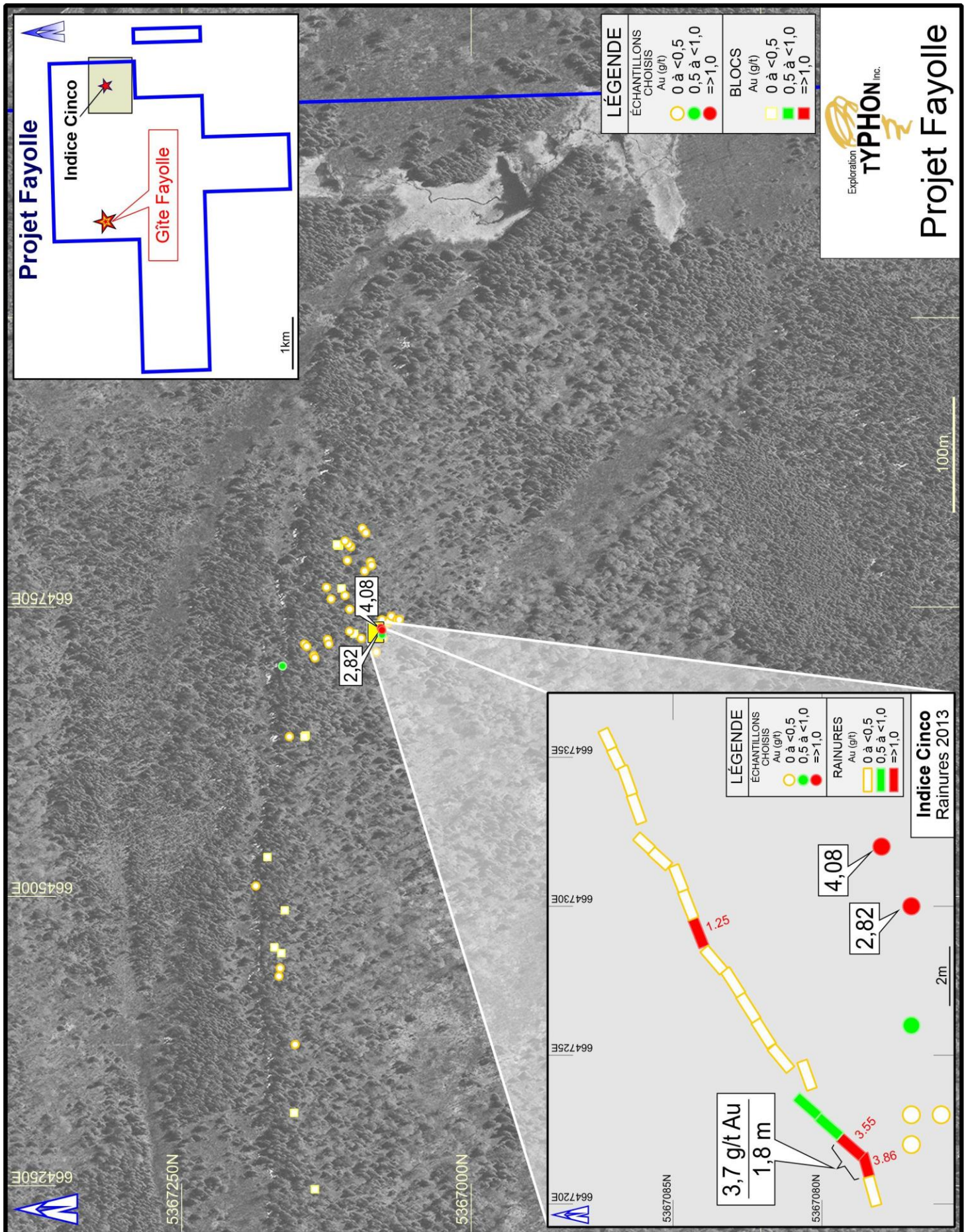


Figure 3 : Localisation de l'indice Cinco et teneurs aurifères