



COMMUNIQUÉ DE PRESSE

EXPLORATION GOLDFLARE DÉBUTE UNE NOUVELLE CAMPAGNE D'EXPLORATION SUR LA PROPRIÉTÉ CONDOR

Piedmont, le 26 juillet 2022 – Exploration Goldflare inc. (TSXV : GOFL) (« Goldflare » ou « la Société ») annonce qu'elle a initié des travaux d'exploration sur ses deux propriétés clés situées dans la ceinture de roches vertes de l'Abitibi, au Québec. Les propriétés Condor et Agar en sont à l'étape du forage. Une fois les travaux de préparation terminés, Goldflare sera en mesure de mettre en œuvre un programme de forage sur les deux projets. La priorité est mise sur le projet Condor où un permis de forage a été récemment reçu du ministère des Forêts, de la Faune et des Parcs du Québec.

Condor

Le projet Condor est situé à environ 35 km au nord-est de Rouyn-Noranda, au Québec, dans le prolongement Est de la faille régionale Porcupine-Destor. La propriété fait partie d'un ensemble de titres miniers détenus par Goldflare représentant 2910 hectares. Une découverte d'or en surface a eu lieu en 2021 lors d'un premier programme de prospection. Les mois suivants ont vu le décapage de l'indice et le forage de douze (12) trous qui a livré de larges anomalies aurifères, incluant, comme meilleur intervalle, 1 g/t sur 7,2 m dans le sondage CDR-22-10 (voir le communiqué de presse Goldflare du 3 mars 2022).

Goldflare a utilisé une combinaison d'interprétations structurales et de données de géochimie de sol pour identifier des cibles aurifères autrement masquées par le mort-terrain. Trois structures nord-ouest principales ont été interprétées sur des longueurs d'environ 2 km. Onze (11) cibles ont été identifiées le long de ces structures pour être testées par trois (3) à sept (7) trous de forage planifiés. Un total de 55 emplacements de forage a été autorisé par les autorités offrant la flexibilité nécessaire pour prioriser les cibles de forage.

La Société envisage de tester d'abord l'extension de la découverte condor vers le nord-ouest par une série d'environ dix (10) trous de forage d'une longueur comprise entre 100 et 150 mètres. Un levé géophysique de polarisation provoquée sera utilisé au préalable pour optimiser le patron de forage. De l'équipement sera mobilisé au cours des prochaines semaines pour déboiser, préparer les accès et couper la végétation.



Duplessis-Agar

La propriété Duplessis-Agar est située à 70 kilomètres au nord-est de la municipalité de Lebel-sur-Quevillon et à l'ouest du lac Pusticamica, dans la région du Nord du Québec. La propriété, qui est composée de 10 titres représentant 900 hectares, est facilement accessible par les routes régionales.

La Société a reçu les résultats d'un levé de polarisation provoquée réalisé par Géophysique TMC. La grille était composée de quatre lignes nord-sud, distantes de 500 mètres, centrée sur la zone d'indices aurifères Agar. Un total de 6.8km a été couvert par les travaux. Ce programme visait à acquérir la signature de la minéralisation connue et à la comparer aux extensions non forées.

Le système d'électrodes dipôle-dipôle avec un espacement de 25 mètres a été utilisé pour ce travail. Les données ont été traitées par un algorithme d'inversion pour assister l'évaluation des paramètres géométriques des anomalies telles que la profondeur et le pendage.

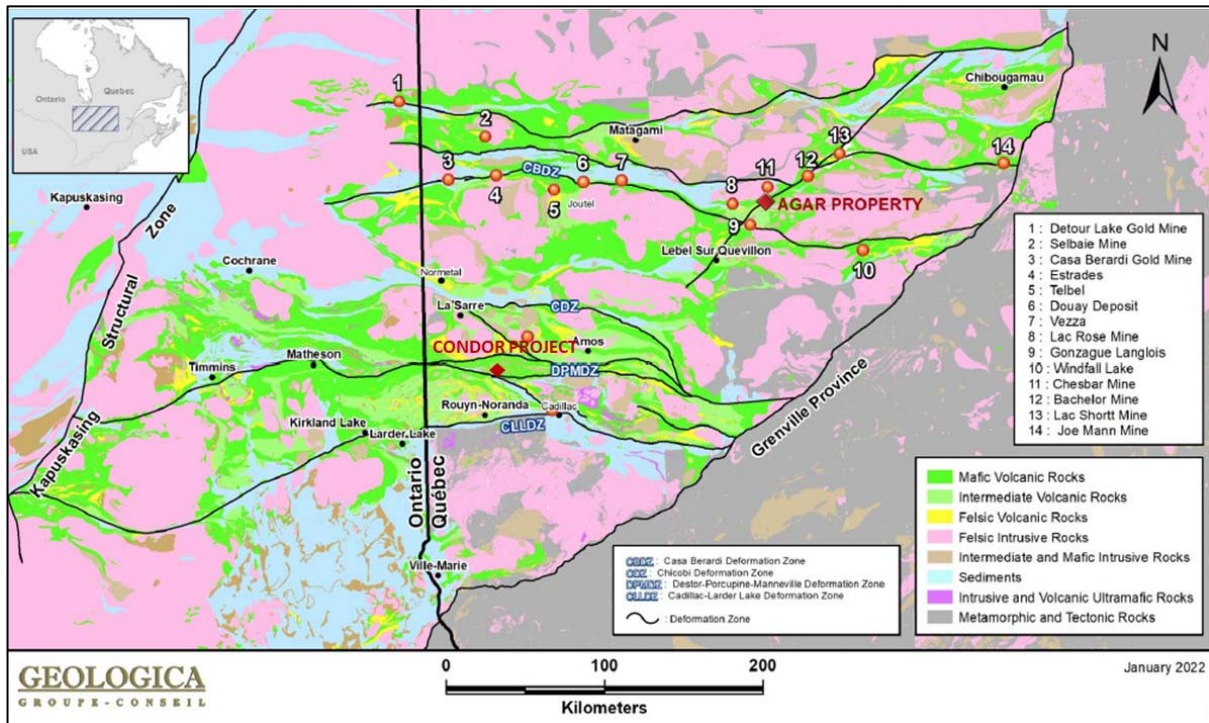
Des anomalies importantes ont été détectées sur chaque ligne. Dans l'ensemble, une succession de sept (7) anomalies présentant des caractéristiques similaires a été interprétées le long d'une extension latérale testée de 1,5km. Des minéralisations aurifères forées peuvent être associées à quatre d'entre elles. Les axes de polarisation interprétés recoupent une anomalie magnétique identifiée comme un élément de contrôle de la minéralisation aurifère sur la propriété.

Le modèle d'anomalie obtenu, bien que préliminaire, va être utilisé pour la planification d'un premier programme de forage qui devrait être mis en chantier plus tard cet automne.

Ref: Report on an induced polarization survey complete on the Agar project Duplessis Township, Lebel-Sur-Quevillon, James Bay, Quebec. Submitted to Goldflare Exploration inc. Ref 22C-556, Simard, J., p.geo. (ogq #1350).

GOLDFLARE

EXPLORATION



Modifié de: Technical Evaluation Report of the Agar Property, Duplessis Township, Abitibi Region, Québec, Canada, for Goldflare Exploration, Géologica Groupe-Conseil. January 21, 2022. Beauregard A-J. (ogq #227), Gaudreault D., Eng. (oiq#39384).

«La Société est en bonne position pour débiter une nouvelle phase de son développement avec la préparation d'un programme de forage sur le projet Condor, ayant toutes les liquidités en main pour atteindre ses objectifs. Nous considérons que travailler maintenant sur le projet Condor représente le meilleur levier pour l'entreprise avec la possibilité de concrétiser une nouvelle découverte en dépensant judicieusement une somme d'argent raisonnable. Notre approche est basée sur des comparaisons faites avec d'autres mines en production dans la région et sur l'utilisation de méthodes d'exploration efficaces.» Ghislain Morin, Président et Chef de la direction

L'information technique contenue dans ce communiqué de presse a été révisée par Martin Demers géo. (ogq #770), consultant indépendant pour Exploration Goldflare et personne qualifiée en vertu du Règlement NI43-101 sur l'information concernant les projets miniers.

Pour en savoir d'avantage :

Ghislain Morin
Président
819 354-9439

ghislainmorin@explorationtyphon.com

Serge Roy
Président du conseil
819 856-8435

sergeroy@explorationtyphon.com



Ni la Bourse de croissance TSX ni son fournisseur de services de réglementation (tel que défini dans les règles de la Bourse TSXV) ne peuvent être tenus responsables de l'exactitude ni de la véracité du présent communiqué.