



COMMUNIQUÉ DE PRESSE

GOLDFLARE COMPLÈTE UN PROGRAMME DE FORAGE SUR LES INDICES GOLDFIELDS

Piedmont, le 3 mai 2023 – Goldflare Exploration inc. (TSXV : GOFL) (« Goldflare » ou « la Société ») annonce avoir complété son programme de forage hivernal 2023 sur la propriété Goldfields, adjacent à la propriété Condor et situé à 35 km au nord-est de la ville de Rouyn-Noranda. La propriété appartient en totalité à la société Goldflare et compte 6 titres miniers totalisant 254 hectares.

La Société a voulu ainsi se repositionner rapidement sur la propriété considérant qu'Amgold a récemment démarré des travaux de construction et de préproduction minière sur la Zone Fayolle située à environ 300 mètres de la limite de la propriété. Les indices minéralisés historiques de la propriété Goldfields, tout comme la Zone Fayolle, sont encaissées dans le prolongement de la faille Porcupine-Destor.

L'objectif principal de la campagne est d'explorer le potentiel d'expansion des indices forés, valider certaines teneurs historiques et créer un modèle géométrique de la minéralisation entre la surface et une profondeur d'environ 300 mètres.

Programme de forage 2023

Un total de 6050 mètres distribués dans 24 trous de forage ont été planifiés pour évaluer le potentiel de la zone suivant une orientation nord nord-ouest. Cette orientation est basée sur l'interprétation de premiers résultats obtenus en 2021 dont **0.46 g/t sur 12.3 mètres** incluant 2.53 g/t sur 1.35 mètres provenant du sondage AIG-20-02. Ce forage est localisé à environ 100 mètres au sud (voir communiqué d'Exploration Typhon du 26 mai 2021).

Dans le cadre du programme hivernal 2023, 7 sondages totalisant 1816 mètres ont été complétés. La longueur des trous varie de 202 mètres à 390 mètres, forés avec des angles de plongée variant entre -50 degrés et -75 degrés pour atteindre une profondeur verticale maximale d'environ 335 mètres.

Sondage	UTMnad83_X	UTMnad83_Y	Azimut	Plongée	Longueur
AIG-23-11	661417	5367045	12	-65	390
AIG-23-12	661337	5367079	60	-60	120
AIG-23-13	661338	5367077	60	-70	200
AIG-23-14	661335	5367051	32	-70	303
AIG-23-15	661444	5367041	340	-65	276
AIG-23-16	661424	5367113	30	-74	325
AIG-23-17	661424	5367111	30	-58	202

L'indice Goldfields

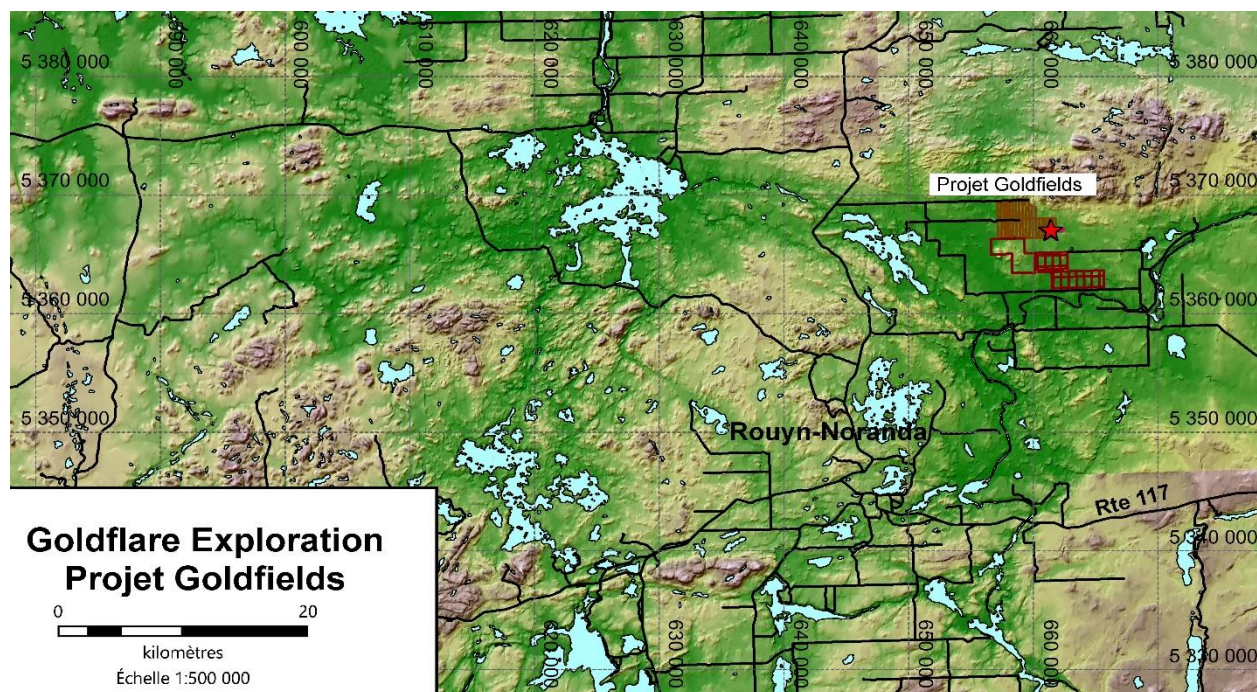
Les indices aurifères sont contenus dans un cisaillement et une zone de faille développée dans un lambeau de roches volcaniques ultramafiques au contact de roches volcaniques mafiques et de sédiments. La minéralisation connue est encaissée dans des intrusions de syénite fortement altérée en carbonate-albite-hématite et prend la forme de 2 à 10% de pyrite disséminée. La signature géophysique montre que la position de l'indice est associée à un creux magnétique.

Seize (16) sondages historiques ont recoupé au moins un intervalle de minéralisation de plus de 1 g/t sur plus de 2 mètres concentrés principalement environ 450 mètres à l'ouest de la zone Fayolle. Les meilleurs résultats historiques obtenus sont les suivants :

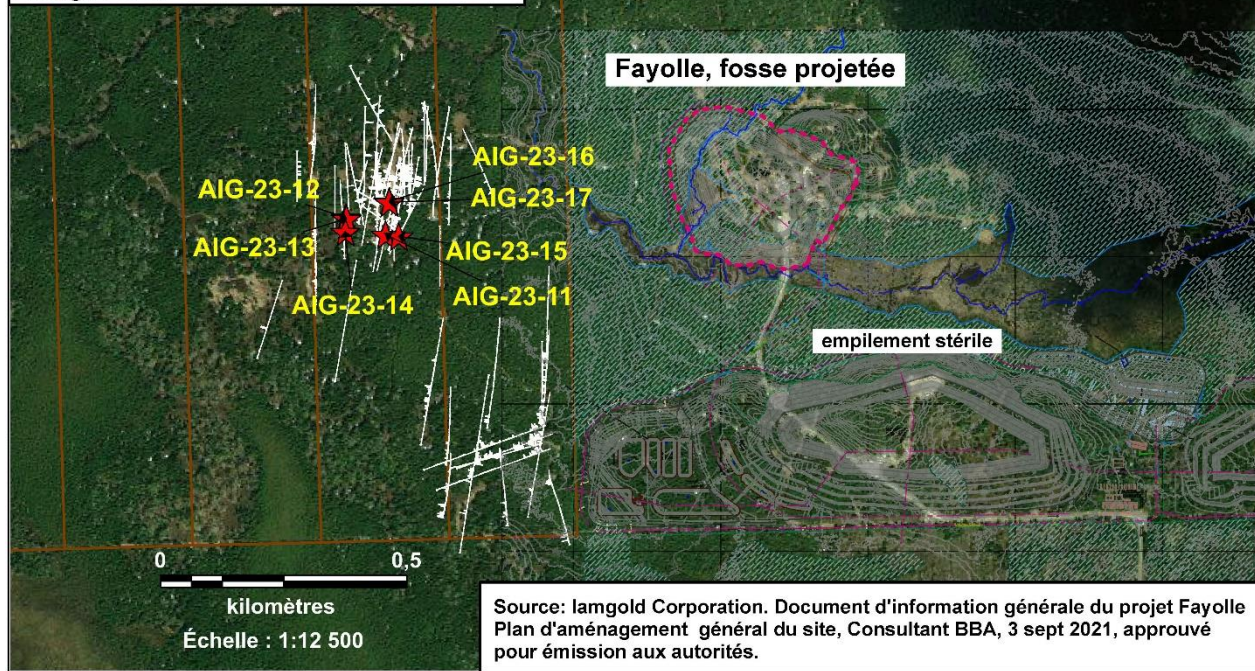
- 2,86 grammes d'or par tonne sur 18,22 mètres, incluant 3,4 g/t sur 9,2m (sondage 83-01)
- 2,7 grammes d'or par tonne sur 10,9 mètres (sondage PA-99-01)
- 4,44 grammes d'or par tonne sur 4 mètres (sondage 85-15)

*Mise en garde : les résultats de forage historiques ne rencontrent pas les standards de pratique actuellement reconnues par les autorités réglementaires et la norme NI 43-101. Ils sont communiqués à titre d'indications que la présence d'or a été relevé historiquement.

Le président et directeur général Ghislain Morin déclare : « Ce programme d'exploration offre d'importantes possibilités pour la compagnie et l'investisseur tenant compte des résultats historiques et maintenant de la proximité avec une nouvelle opération minière. Nous sommes confiant que cette nouvelle phase de forage va nous mener à de nouvelles découvertes et à faire évoluer les indices historiques en une zone minéralisée solide. »



Exploration Goldflare, projet Goldfields Forage 2023



L'information technique contenue dans ce communiqué a été revue par Martin Demers, géo. (ogg n°770), consultant pour Exploration Goldflare et personne qualifiée en vertu du Règlement 43-101 sur l'information concernant les projets miniers.

-30-

Pour en savoir davantage :

Ghislain Morin
Président-directeur général
819 354-9439
ghislainmorin@goldflare.ca

Serge Roy
Président du conseil d'administration
819 856-8435
sergeroy@goldflare.ca